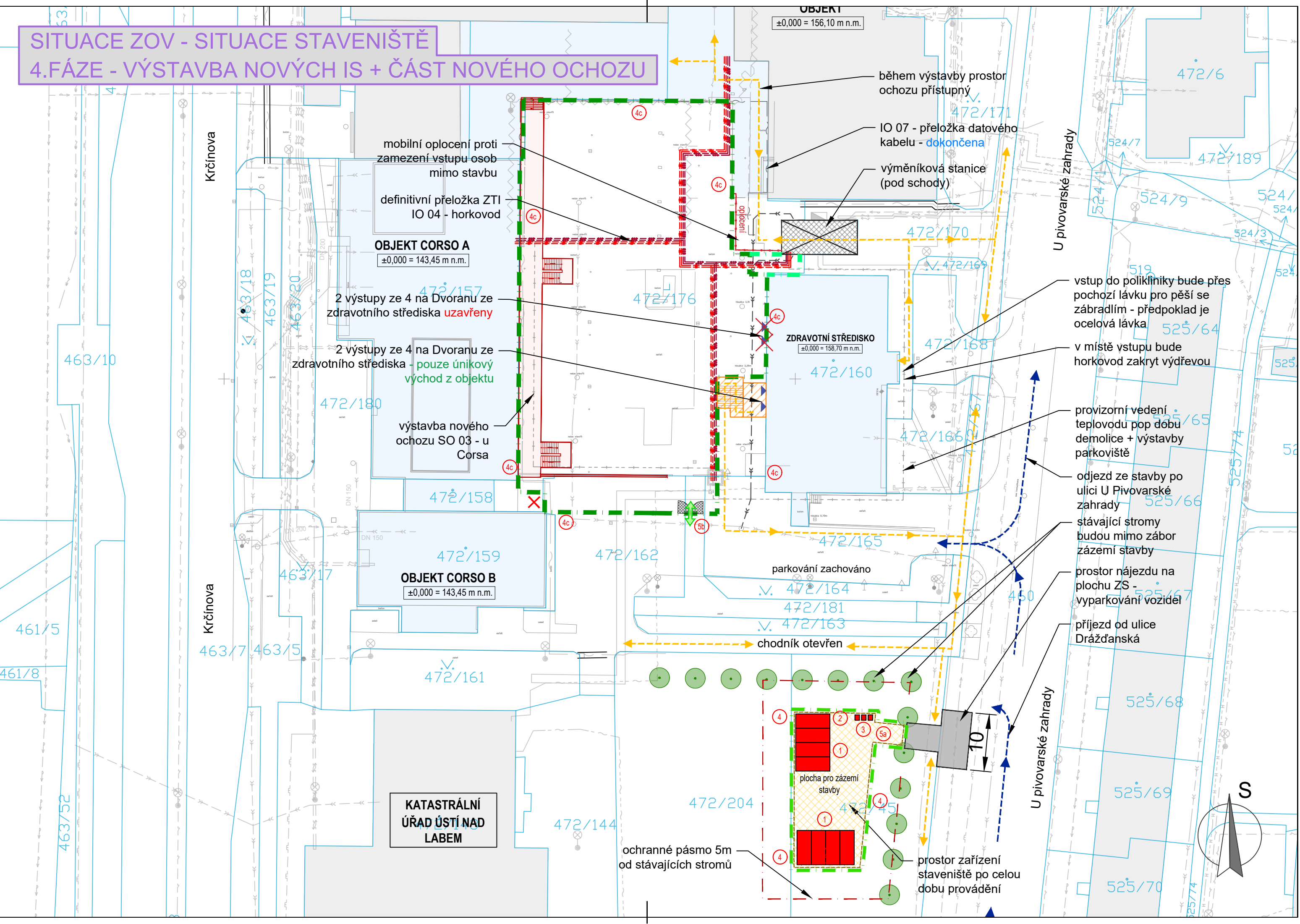


SITUACE ZOV - SITUACE STAVENIŠTĚ

4.FÁZE - VÝSTAVBA NOVÝCH IS + ČÁST NOVÉHO OCHOZU



LEGENDA:

- ZÁBOR DANÉ ETAPY - STAVEBNÍ ČINNOST
- ZÁBOR PRO UMÍSTĚNÍ ZÁZEMÍ STAVBY
- PRVKY ZAŘÍZENÍ STAVENIŠTĚ
- STÁVAJÍCÍ OBJEKTY
- ZPEVNĚNÁ PLOCHA ZÁZEMÍ STAVBY
- ZAMĚŘENÍ A STAV. SÍŤ
- KATASTR
- PŘÍJEZD / ODJEZD VOZIDEL NA / ZE STAVBY
- PĚŠÍ TRASY
- OCHRANA STÁVAJÍCÍCH STROMŮ
- ZÁBOR V 1.NP - STAV. PARKOVIŠTĚ

POZNÁMKA:

Hlučné práce (především bourací práce) je nutné přizpůsobit provozu Polikliniky Krásné Březno. Vysvětlení: V dopoledních hodinách, tj. od 8:00 do 12:00 hod. je v zařízení polikliniky nejvíce pacientů, kterým je poskytována zdravotnická péče vyžadující klidné prostředí. Dále pak není možné narušovat chod lékařských zařízení, které jsou citlivé na vibrace (EKG, EEG).

Pro zohlednění stanoviska Krajské hygienické stanice a požadavků Polikliniky Krásné Březno bude stavba omezena na provádění hlučných stavebních či bouracích prací na časové období od 14:00 do 16:00 hod. Toto je nadřazený požadavek nad veškeré obecní Vyhlášky.

Vhodné období pro provádění bouracích prací je letní období, kdy je i většina ordinací polikliniky uzavřena z důvodu čerpání dovolených a pacientů je obecně méně. Bourací práce budou prováděny výhradně v období červenec-srpen. Na kontrolní dny stavby bude přizván zástupce polikliniky, který bude se stavbou řešit opatření proti hluku a prachu a ochranu fasády proti poškození.

LEGENDA PRVKŮ ZS:

- 1

stavební buňky - sestava buňkoviště
- 2

skladové buňky - 4 ks
- 3

chemické wc
- 4

zábor zázemí stavby
- 4c

zábor dané etapy - stavební činnost
- 5a




5b

vjezd do záboru stavby

Předpokládaná doba provádění 4.F

cca 2 měsíce

| OZN. | POPIS REVIZE | AUTOR | DATUM |
|------|--------------|-------|-------|
|      |              |       |       |
|      |              |       |       |

|  |  |  |             |
|--|--|--|-------------|
| ZOV  |  | Souřadný systém: S-JTSK<br>Výškový systém: Bpv       |             |
| NÁZEV AKCE:  |  | ADRESA STAVBY:                                       |             |
| REVITALIZACE OBJEKTU CORSO - PD - STAVBA<br>OBNOVA PŘEDPROSTORU - 1. ETAPA   |  | Křínova 801/6, 400 07 Ústí nad Labem                 |             |
|  |  | STAVEBNÍ/INŽENÝRSKÝ OBJEKT:                          |             |
| INVESTOR:  | <br>Statutární město Ústí nad Labem<br>Velká Hradební 2336/8<br>401 00 Ústí nad Labem<br>IČ: 000 81 531 | Č. ZAKÁZKY:  | PARÉ:       |
|  |  | 2025-007   |             |
|  |  | DATUM:   |             |
|  |  | 06/2025  |             |
| GENERÁLNÍ PROJEKTANT:  |  | HLAVNÍ PROJEKTANT:                                   |             |
| <br>DigiTry Art Technologies s.r.o.<br>Davidkova 675/76, 182 00 Praha 8 - Libeň<br>IČ: 01930249 |  | Ing. Jan Polívka                                     |             |
| PROJEKTANT ČÁSTI:  |  | ZODPOVĚDNÝ PROJEKTANT:                               |             |
| <br>DIO - Consult s.r.o.<br>U Smaltovny 245/16, Praha 7<br>IČ: 09920871                         |  | Ing. Ondřej Židek<br>VYPRACOVAL:<br>Ing. Petr Ocásek |             |
| STUPEŇ:  |  | ČÁST:  |             |
| DOKUMENTACE PRO PROVÁDĚNÍ STAVBY   |  | ZOV  |             |
| NÁZEV PŘÍLOHY:   |  | INDEX ČÁSTI:   | Č. PŘÍLOHY: |
| E.1 - SITUACE ZOV - 4.FÁZE   |  | C  |             |
|  |  | FORMÁT:  | MĚŘÍTKO:    |
|  |  | 3 x A4   |             |
|  |  | 1:500  | 006         |